

BodyMetrix.COM.TR

ULTRASON TEKNOLOJİ

Bodymetrix ile artık VIP KLİNİĞİNE ihtiyacınız kalmayacak!

Giderek daha fazla VIPLer ultrason sayesinde vücuttaki yağ ölçümünü profesyonel bir şekilde tanımaktadır. Vücut kompozisyonu analizi giderek önem kazanıyor ve kullanım alanı günümüzde hekimlik ve yaşam tarzını geliştirmeden, fitness ve sağlık durumunu değerlendirme ve ölçümüne kadar uzanıyor. IntelaMetrix ürün yelpazesini BodyMetrixTM vücut kompozisyonu analizi ile geliştiriyor.



BodyMetrix ekonomik, hassas ve hızlı hareket eden bir ultrason tarayıcıdır. Bu ürün bilimsel olarak kanıtlanmış olup kaliperler ve biyo-impedans analizlerinden daha titiz çalışmaktadır.

BodyView fitness ve sağlık durumunu değerlendirmek için bir analiz yazılımıdır. Bu ürün vücut kitle indeksi, bel kalça oranı, vücut kompozisyonu, aktivite düzeyi ve diğer faktörlerin ölçüm sonuçlarına göre sağlık riskleri konusunda ayrıntılı bir analiz sunar.

BodyMetrix ürün ailesi esas olarak size ve müşterilerinize yardımcı olmak ve hedeflerinize ulaşmanız için tasarlanmıştır.

Bütün BodyMetrix ultrason sistemini ya da sadece BodyView yazılımını kullansanız bile, sağlıklı bir yaşam için kalıcı bir değişikliğe ilk adım atılmış olunacaktır.

Ürünlerimiz spor-fitness salonları ve sağlık stüdyoları, kilo azaltma merkezleri, sağlık merkezleri ve klinikler, spor ve performans merkezleri, kulüpler, şirketler, devlet kurumları, okullar, eğitim merkezleri, eczaneler ve başarılı kişisel eğitimi kullanımı için geliştirilmiştir.

BodyMetrix ürünleri mükemmel bir müşteri kazanma ve tutma ürünleridir. Potansiyel yeni bir müşteriden duygusal bağlılık elde etmek istiyorsanız ya da belirli bir eğitim programına üyeliğinizi güvenli hale getirmek istiyorsanız, BodyMetrix size ve müşterilerinize başarılı olmanız için yardımcı olacaktır.

BodyMetrix BX 2000 kullanımı kolay, uygun fiyatlı ve son derece hassas çalışan bir ultrason tarayıcıdır. Bu ürün bilimsel olarak kanıtlanmış olup kaliperler ve biyo-impedans analizlerinden daha titiz çalışmaktadır ve diğer ölçüm yöntemlerine göre önemli avantajlara sahiptir.

Hassasiyet ve güvenlik: Patentli ultrasonik teknolojisi size maksimum hassasiyet sunmaktadır. BodyMetrixTM, yağ ve kas tabakalarının kalınlığını belirlemek için doktorların kullandığı örneğin hamile kadınlar için kontrol veya kardiyoloji tarama gibi aynı güvenliği ve doğru ultrasonik teknolojiyi sunmaktadır.

Teklik: BodyMetrix, vücut yağ analizinin yanında ilk olarak vücudun değişik bölümlerindeki vücut yağı ve kas kalınlığını elde etme imkanı sunmaktadır. Üyeleriniz/müşterileriniz bundan sonra vücutlarının nasıl "sorun alanları" olduğunu ayrıntılı olarak öğrenebilirler.

Hız: Ultrason tarayıcı birkaç salise içinde rahat ve kolay bir şekilde vücut kompozisyonunu elde eder. Kalipelerde olduğu gibi "çimdikleme" veya biyo-empedans analizlerinde olduğu gibi belirli bir ölçüm ön koşulu yoktur. Yiyecek veya sıvı alımı, egzersiz, adet veya diğer faktörlerden bağımsız olarak doğru sonuçlar elde edebilirsiniz.

Ucuz: BodyMetrix, BodyView yazılımı dahil olmak üzere maliyeti çok cüzi bir miktardır.

Kolay hizmet ve kullanım: Sadece bilgisayarınızın USB bağlantısına dahil edin, tarayıcı ile istenilen ölçüm noktasına dokununuz ve birkaç saniye düğmeye basılı tutunuz. Bu kadar! BodyMetrix küçük, hafif, sağlamdır ve bu nedenle bu ürünü her zaman pazarlama faaliyetleri için veya dış organizasyonlarda kullanabilirsiniz. Üye ve müşteri adaylarınıza profesyonellik göstermek için ideal bir araçtır.

BodyMetrix'in ölçüm sonuçları entegre edilmiş BodyView yazılımı tarafından değerlendirilir, analiz edilir ve grafik olarak sunulur.



BodyView yazılımı

BodyMetrix'in ölçüm sonuçları entegre edilmiş BodyView yazılımı tarafından değerlendirilir, analiz edilir ve grafik olarak sunulur. BodyView fitness ve sağlık durumunu değerlendiren bir analiz yazılımıdır.

Değerlendirme: BodyView ölçüm sonuçları, vücut kitle indeksi, bel kalça oranı, vücut kompozisyonu, aktivite düzeyi ve diğer faktörlerin ölçüm sonuçlarına göre suandaki sağlık durumu ve sağlık riskleri konusunda ayrıntılı bir analiz sunar.

3 boyutlu görüntüleme: 3 boyutlu model ile müşterilerinizin mevcut fiziksel yapısını ve gelecekteki potansiyel fiziksel değişiklikleri görselleştirebilirsiniz.

Dokümantasyon: BodyView üyelerinin bütün ölçüm sonuçlarını yönetir ve hepsini kayıt altına alır. Böylece müşterilerinize her zaman vücutlarının çeşitli yerlerindeki vücut kompozisyonu, BMI ve cirmilerinin nasıl değiştiğini gösterebilirsiniz.

Satış ve pazarlama aracı: BodyMetrix ve BodyView size her zaman hızlı, kolay ve doğru bir şekilde ölçümü sağlar ve belirli bir ölçüm ön koşulu olmadan müşteri değerlendirme fırsatı sunar.

Bireysellik: BodyView yazılımı sizin dizaynınıza göre ayarlanabilir ve sizin logonuz ile geliştirilebilir. Raporlar ve değerlendirmeler kolaylıkla isteklerinize veya ek taleplerize göre adapte edilebilir.

ULTRASON TEKNOLOJİ



Çalışmalar kanıtıyor: Vücudun ortasında sağlık sorunlarına neden olan yağdır. Bu nedenle kardiyovasküler risk, yağ miktarına değil yağ dağılımına bağlıdır. Her şeyden önce "elma türleri" tehlikede: Yağın göbek üzerine döküldüğü ve yuvarlak, elma şeklinde olduğu insanlar.

"Kemik tipleri" en çok etkilenme olasılığı yüksektir, ancak şişman göbek neden bu kadar problemlidir? İç karın yağı (visseral yağ) bir organa benzer şekilde davranır: hormonlar ve enflamatuar haberciler üretir. Bunlar damarlara zarar verir ve kalıcı kardiyovasküler hastalığa yol açar. Aşırı durumlarda, kalp krizi veya inme yakındır. Karın yağı arttıkça tehlike de artar. Tam otomatik ölçüm asistanı, toplam vücut ve lokal analiz değerlendirmesi, istenilen yağ içeriğinin planlanması, dersin sunumu, diyet ve egzersiz önerileri, tekrar test ve tekrar gönderim için randevu programları.

Diller: İngilizce, İspanyolca, Fransızca, İtalyanca, Lehçe, Yunanca, Rusça, Türkçe ve Almanca.

Contact: Ehrlich@Unbreakable.LIVE

ALANYA Mahmutlar 07450 – Willi Ehrlich – PREVENTION21.COM

PREVENTION21[®].SHOP

PREVENTION21.COM: The BodyMetrix System offers the same professional-grade ultrasound technology used by elite athletes and trainers. This high tech, cutting edge device allows you to quickly, easily and accurately make assessments. The BodyMetrix System does all this without embarrassing or painful pinching. Assessments take only minutes and are not affected by hydration, exercise level or caffeine intake. Since the BodyMetrix device can be plugged into your Windows or Mac desktop or laptop and Windows Pro tablets, you can make assessments anywhere.

Accurately Measure Body Composition

Body composition is calculated by measuring subcutaneous fat thickness at multiple sites. The number of sites depend on the formula and can range from an approximate single bicep measurement to as many as 9 sites. BodyMetrix™ Ultrasound measurements are not sensitive to hydration or exercise. Screenshots below show sample measurements using a single bicep formula on an overweight individual, and a more accurate 7 site formula on an elite athlete.

BodyViewProFit software

Beyond body composition BodyViewProFit software can be used to track individual point fat thickness and circumference, waist to hip ratio and fitness metrics. The two fitness lists shown below can be easily modified to only include what you need.

Accurately Measure Fat and Muscle directly, Seeing is Believing

Beyond point measurements the BodyMetrix can be used to scan anatomical sites to directly see fat and muscle layers as can be see below in a thigh scan. Scans offer an excellent way to directly monitor the benefits of diet and exercise. They are also a terrific way to identify skinny fat individuals who often aren't convinced by numbers.

Abdominal subcutaneous fat is sensitive to diet and exercise.

Abdominal scans below show double layer for high %BF (29%) individuals compared to a single layer for low %BF (3%) elite athlete. These abdominal scans start near the belly button and extend to within a few inches of the hip bone.

Muscle Change

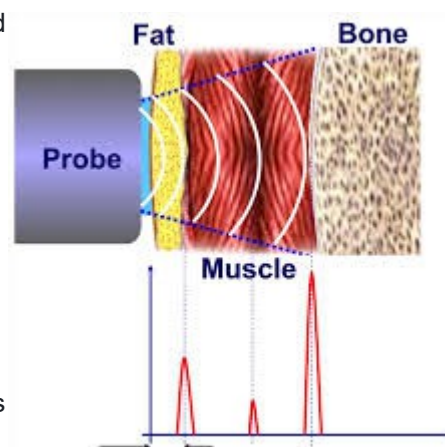
Capturing scans over time allows you to directly see change in fat and muscle.

Accurately Measure Body Composition

Body composition is calculated by measuring subcutaneous fat thickness at multiple sites.

Muscle Imbalance

The scans below taken of the left and right quadricep from the midpoint to near the patella were recorded on the same day. The scans show clear differences. The yellow and red arrows represent the same thickness in each image, showing significant imbalance. The ratio of the Rectus Femoris thickness to the Vastus intermedius is 1.3 for the left leg and 0.8 for the right leg.



Accurately Measure Body Composition

Body composition is calculated by measuring subcutaneous fat thickness at multiple sites.

Ultrasound and Body Composition

Ultrasound was first used to measure body composition in the 80's.

Measuring fat thickness at multiple sites has proven to be an accurate technique to measure body composition (%BF). The benefit of ultrasound is that you can also measure muscle thickness directly. Ultimately BodyMetrix™ body composition measurements will use both fat and muscle thickness to increase accuracy.

Below are summaries of several studies which have compared the BodyMetrix to DEXA, BodPod, Hydrostatic, and Bio-impedance. The studies show good agreement with these more expensive and non-portable systems.

VIEW: www.EHRLICH.PL and my „**Unbreakable-Immune-System.COM**“ over 25 years without a doctor!

PREVENTION21.FR: Bodymetrix Adipomètre, Le Premier Diagnostic Corporel A Image Echographique Beaucoup a été dit ; des centres et des spécialistes réclament et défendent l'image échographique pour le diagnostic. « BodyMetrix » est arrivé !!! la technologie qui mesure et décrit la couche adipeuse. Une garantie pour les patients et une évidence pour les centres médicaux.

BodyMetrix est le premier diagnostic corporel à travers une image échographique mesurant l'épaisseur de la couche adipeuse et permettant de visualiser en temps réel la graisse, la cellulite, l'affaissement et la rétention d'eau.

La dernière génération technologique d'Awtstorz pour augmenter la confiance, l'efficacité et la rapidité des traitements est soutenue par la dernière technologie, l'échographie, élément fondamental et revendiquée par la profession médicale dans le diagnostic de toute pathologie.



La technologie BodyMetrix, l'adipomètre, démontre scientifiquement l'évolution d'un traitement corporel contre la graisse adipeuse avec une précision millimétrique de session en session. Qu'est-ce qu'un adipomètre ?

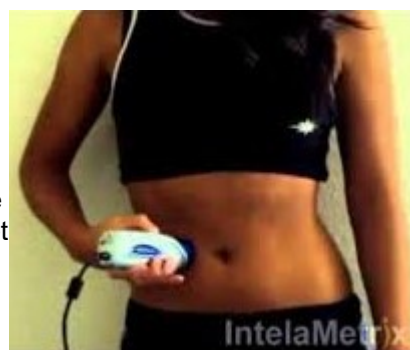
Il s'agit d'un système de mesure corporelle qui permet de visualiser à travers une échographie le tissu adipeux jusqu'à une profondeur de 6 à 10 cm. Avec ce système, à travers l'écran, on observe et analyse en temps réel et en direct, l'état du tissu adipeux, de la cellulite, des fluides ou de la flaccidité, atteignant le même muscle. Ainsi, grâce à la technologie BodyMetrix, le professionnel peut démontrer scientifiquement comment un traitement corporel évolue, avec une précision millimétrique, session par session.

Systeme avancé

Précision et Innovation du lecteur dans la pièce à main de la sonde à ultrasons connectée à l'écran de l'appareil BodyMetrix. Pour son utilisation, un gel conducteur est appliqué sur la zone de traitement ensuite nous faisons glisser la sonde lentement sur les points indiqués, en spécifiant où nous allons effectuer le traitement corporel pour réduire les adiposités, la cellulite ou les liquides. L'écran indiquera en temps réel la profondeur du tissu, montrant en différentes couleurs la rétention de liquides, de graisse et de cellulite. De cette manière, nous observons le problème en temps réel tout en pouvant évaluer les différences entre l'épaisseur du tissu adipeux avant et après chaque traitement.

Personnaliser chaque cas et patient.

L'Adipomètre BodyMetrix permet également d'insérer des photos du client dans le programme pour vérifier l'évolution de l'avant traitement, du processus et de l'après traitement de manière personnalisée. Cette nouvelle technologie offre l'opportunité unique de réaliser un réel suivi de l'évolution du patient grâce à son agenda informatisé, comme s'il s'agissait d'un rapport graphique authentique et pouvant être imprimé sur papier ou envoyé par courrier, avec les données du IMC, indice de masse corporelle, évaluant le pourcentage de masse grasse, de masse maigre et de liquide. Ainsi, en plus du traitement, nous ajoutons l'étude complète des diagnostics avant et après le traitement.



Protocole De Haute Précision

Disposé dans son cabinet de ce système de mesure du corps est très essentiel. Il permet d'évaluer les résultats obtenus à chaque session. La sonde à ultrasons nous indique s'il s'agit d'une adiposité compacte, d'une cellulite ou d'un liquide, de sorte que l'Adipomètre BodyMetrix soit le meilleur allié de notre diagnostic et du traitement. BodyMetrix est un instrument sophistiqué de haute précision qui permet de programmer le protocole le plus approprié à tout moment, à chaque endroit et de chaque patient en fonction de sa demande.

BodyMetrix est une méthode non invasive, sans douleur et sans contre-indications. Une garantie pour les patients et une preuve pour les centres médicaux et médecins.

VIEW: www.Unbreakable.LIVE

PREVENTION21.IT: Adipometro BodyMetrix: il primo ecografo portatile per la misura dello spessore del tessuto adiposo e l'analisi della composizione corporea

Una misura precisa, veloce e ripetibile

Adipometro Bodymetrix BX2000 : una misura di precisione dello spessore del tessuto adiposo. Le ricerche scientifiche più recenti pongono oggi più che mai l'attenzione sull'importanza della misurazione del grasso localizzato in punti specifici, per le esigenze derivanti dal nostro stile di vita, riguardo la salute, il benessere, lo sport, e, naturalmente, l'estetica e la medicina estetica.

L'Adipometro BodyMetrix è un apparecchio basato sulla tecnologia a ultrasuoni, un ecografo monodimensionale in grado di misurare correttamente lo spessore adiposo in un singolo punto: uno strumento che garantisce una perfetta ripetibilità della misura senza l'influenza di fattori esterni sia meccanici che di idratazione.

BodyMetrix BX2000 è il primo ecografo portatile pensato per l'analisi della composizione corporea, e in particolare la misurazione dello spessore del tessuto adiposo: BodyMetrix supera tutte le incertezze, i disagi, le problematiche degli strumenti presenti sul mercato, ridando slancio a un'analisi cruciale per chi opera nel fitness, nella medicina estetica, nella dietologia, nella riabilitazione e fisioterapia, nell'estetica e nel benessere, e vuole ottenere risultati concreti e certificati.

Adipometro Bodymetrix BX2000 : una misura di precisione dello spessore del tessuto adiposo. L'Adipometro BodyMetrix è uno strumento estremamente utile per medici, in particolare medici estetici, nutrizionisti, medici sportivi, cardiologi, per personal trainer, preparatori atletici, centri di riabilitazione e fisioterapia, centri estetici: è indicato per tutti coloro che devono tenere monitorata in maniera corretta la massa corporea o che necessitano di controllare la variazione di tessuto adiposo in un determinato distretto. Avere dati certi è davvero importante per i professionisti perché consente loro di lavorare nel modo migliore. Questo prodotto è nato proprio per rispondere a questa necessità.

La tecnologia a ultrasuoni dell'Adipometro BodyMetrix, di derivazione diretta dal metodo ecografico utilizzato quotidianamente in moltissime branche della medicina, permette una misurazione diretta ed immediata dello spessore di adipe sottocutaneo, senza la necessità di effettuare una plicatura manuale. BodyMetrix esegue misurazioni non invasive eliminando le spiacevoli sensazioni di fastidio o imbarazzo.

L'adipometro portatile BodyMetrix è veloce e preciso al decimo di millimetro.

Analizza il tessuto in pochi secondi, identificando gli strati adiposi e muscolari: il risultato è una definizione chiara degli spessori sottocutanei, la possibilità di misurare qualsiasi punto del corpo, la ripetibilità garantita delle misurazioni.

Lo strumento si collega ad un computer, sul quale è installato l'apposito programma, tramite una connessione USB.

L'operatore deve semplicemente appoggiare lo strumento sulla pelle e la misurazione avviene in pochi secondi.

Lo spessore dello strato adiposo è misurato con precisione dall'"algoritmo intelligente" del software BodyView, un intuitivo programma in grado, tra l'altro, di creare una rappresentazione virtuale del corpo in 3D, archiviare le misure in un diario personale e informare con report grafici completi e di pronta lettura anche il professionista più esigente.

L'Adipometro BodyMetrix può essere utilizzato con facilità e non richiede una preparazione specifica dell'operatore, solo un po' di pratica; non subisce l'effetto correlato con l'assunzione di alcool e caffeina essendo indipendente dal livello di idratazione o dagli effetti di allenamento; la ripetibilità della misura non è influenzata dall'effetto memoria della pelle come accade con l'uso del plicometro.

Ciò garantisce una misura indipendente dall'operatore e una precisione tale da poter apprezzare anche piccole variazioni in tempi brevi; ideale per atleti o per chi si sottopone a programmi personalizzati di rimodellamento localizzato.

Personalizzazione del Software

Software dell'Adipometro Bodymetrix: una misura di precisione dello spessore del tessuto adiposo

L'Adipometro BodyMetrix consente di effettuare una valutazione della conformazione del fisico grazie a un sofisticato software, che rappresenta la situazione rilevata secondo un modello tridimensionale, maschile o femminile, con cui è possibile ipotizzare gli effetti di un lavoro finalizzato a modificare zone specifiche.

PRAEVENTION21.DE

Wo wird Ultraschall in der Medizin eingesetzt?

Heute findet Ultraschall in vielen Bereichen der Kosmetik sowie der Medizin Anwendung.

Im Bereich Embryologie wird mit Hilfe des Ultraschalls Alter, Geschlecht und Entwicklung des Fötus bestimmt sowie nach Geburtsfehlern und anderen möglichen Störungen gesucht. Ultraschall wird routinemäßig in einer Vielzahl klinischer Anwendungen eingesetzt, hierzu zählen z.B. Geburtshilfe und Gynäkologie, Urologie und die Krebserkennung. Auch in den Notaufnahmen werden zunehmend mehr Ultraschallverfahren verwendet, um schnell



geeignete Bilder für Diagnosen zu erhalten. Der Hauptvorteil des Ultraschalls ist, dass Strukturen innerhalb des Körpers beobachtet werden können, ohne ionisierende Strahlung zu verwenden. Ultraschall kann auch viel schneller und einfacher eingesetzt werden als Röntgenstrahlen oder andere radiographische Techniken, die Bilder in der Realzeit bereitstellen. Es ist eine non-invasive Technik, die keine Nadeln oder Einspritzungen erfordert. Außerdem verursacht die Ultraschalluntersuchungen keine bekannten schädlichen Effekte für den Menschen.

Mit BioMetrix müssen Sie nicht mehr in die VIP-CLINIC!

Immer mehr VIP's erkennen die professionelle Körperfettmessung durch Ultraschall.

Die Analyse der Körperzusammensetzung gewinnt zunehmend an Bedeutung und der Bereich der Anwendung erstreckt sich heute von der präventiven Medizin und Lebensstilverbesserung bis zur Messung und Einschätzung des Fitness- und Gesundheitszustandes.

IntelaMetrix revolutioniert mit seiner Produktlinie BodyMetrix die Analyse der Körperzusammensetzung.

BodyMetrix ist ein erschwinglicher, präzise und schnell arbeitenden Ultraschallscanner. Er ist wissenschaftlich erprobt und arbeitet genauer als Caliper und Bio-Impedanz-Analysen.

BodyView ist eine Analysesoftware zur Beurteilung des Fitness- und Gesundheitszustandes. Sie ermöglicht auf Basis der Messergebnisse, des Body-Mass-Indexes, des Waist-to-Hip-Ratio, der Körperkomposition, des Aktivitätslevels und anderer Faktoren, eine ausführliche Analyse der Gesundheitsrisiken.

Die Bodymetrix Produktfamilie wurde so entworfen, dass sie in erster Linie Ihnen und Ihren Kunden hilft Ihre Ziele zu erreichen. Egal ob Sie das komplette BodyMetrix Ultraschallsystem oder nur die Software BodyView einsetzen, es wird der erste Schritt in eine dauerhafte Veränderung zu einem gesünderen Lebensstil sein.

Unsere Produkte wurden für den Einsatz in Fitness- und Gesundheitsstudios, Gewichtsreduktionszentren, Gesundheitszentren und Kliniken, Sport- und Leistungszentren, Vereinen, Firmen, Behörden, Schulen und Ausbildungsstätten, Apotheken und für ein erfolgreiches Personaltraining entwickelt.

Die BodyMetrix Produkte sind hervorragende Kundengewinnungs- und Kundenbindungsinstrumente. Egal ob Sie die Software BodyView einsetzen, um von einem potentiellen Neukunden eine emotionale Verpflichtung zu bekommen oder sich die Zustimmung Ihres Mitgliedes zu einem bestimmten Trainingsprogramm sichern, BodyMetrix wird Ihnen und Ihren Kunden helfen erfolgreich zu sein.

Der BodyMetrix BX2000 ist ein leicht bedienbarer, erschwinglicher und extrem präzise arbeitender Ultraschallscanner. Er ist wissenschaftlich erprobt und arbeitet genauer als Caliper und Bio-Impedanz-Analysen und bietet deutliche Vorteile gegenüber anderen Messmethoden.

Präzise und sichere Messungen: Genau so, wie Ärzte bei der Vorsorgeuntersuchung bei Schwangeren oder in der Kardiologie Ultraschalltechnologie einsetzen, setzt auch BodyMetrix BX2000 auf eine patentierte Ultraschalltechnik zur sicheren und exakten Bestimmung der Dicke der Fett- und Muskelschichten.

Einmalig: Um Ihren Probanden präzisere und detailliertere Ergebnisse zu liefern, können diese jetzt an individuellen Körperstellen die Körperfett- und Muskeldicke ermitteln und somit sehen, wie sich ihr Körper an diesen individuellen "Problemzonen" entwickelt. BodyMetrix BX2000 setzt sich damit von normalen Körperfettanalysen ab.

Geschwindigkeit: Innerhalb von Sekunden wird die Körperkomposition ohne Messvorbedingungen oder unangenehmes Zwicken eines Calipers durch den Ultraschallscanner ermittelt. BodyMetrix BX2000 liefert trotz dieser enormen Schnelligkeit genaue Ergebnisse - unabhängig von körperlicher Belastung, Nahrungs-

oder Flüssigkeitsaufnahme, Zyklus oder anderen Faktoren, die normale Bio-Impedanz-Messungen stören können.

Preisleistungsfaktor: Präzise Messgeräte und Softwares sind normalerweise teuer und aufwendig, ganz im Gegensatz zu BodyMetrix BX2000. BodyMetrix BX2000 bietet inklusive der Software namens "BodyView" mehr und kostet nur ein Bruchstück normaler Körperfettmessgeräten. (**Wir sind die No.1**)

Intuitive Bedienung und Nutzung: BodyMetrix BX2000 ist das ideale Werkzeug für Professionalität. Der Messablauf hängt von keinen Vorbedingungen ab und ist intuitiv: Einfach am USB-Port des PCs anschließen und mit dem Ultraschallscanner die individuelle Messstelle berühren. Nur noch den Button einige Sekunden herunterdrücken und fertig. Dieses kleine, leichte und durchaus stabile Gerät bietet Ihnen stets Marketingmöglichkeiten, um auch bei externen Veranstaltungen Ihre Probanden zu überzeugen. Jeder Patient würde sich über dieses Angebot bei seinem Hausarzt freuen.

BodyView BX2000: Die Analysesoftware zur Beurteilung des Gesundheits- und Fitnesszustandes BodyMetrix BX2000 und die implementierte Analysesoftware BodyView BX2000 wurde gezielt für den Einsatz in Fitness- und Gesundheitsstudios, Gewichtsreduktionszentren, Sport- und Leistungszentren, Vereinen, Firmen, Behörden, Gesundheitszentren, Schulen, Ausbildungsstätten, Kliniken und Arztpraxen, Apotheken und Therapeuten entwickelt. BodyMetrix BX2000 bietet, basierend auf den Messergebnissen des Body-Mass-Indexes, der Körperkomposition, des Whaist-to-Hip-Ratio, des Aktivitätslevels und anderer Faktoren, eine präzise Gesundheitsanalyse.

Dokumentation: BodyView verwaltet Ihre Mitglieder und speichert alle Messergebnisse ab. So können Sie Ihren Kunden immer zeigen wie sich Körperkomposition, BMI und Umfänge an verschiedenen Körperstellen verändert haben.

Verkaufs- und Marketingtool: BodyMetrix und BodyView bieten Ihnen die Möglichkeit mit schneller, einfacher und genauer Messung jederzeit und unabhängig von Messvorbedingungen Kunden zu bewerten. Individualität: Die Software BodyView kann an Ihr Design angepasst und um Ihr Logo ergänzt werden. Die Berichte und Auswertungen können einfach an Ihre Wünsche angeglichen oder um zusätzliche Forderungen ergänzt werden.

Körperfettmessgerät BodyMetrix BX 2000 Medical

Der Ultraschallscanner BodyMetrix BX 2000 wurde zusammen mit der 2D Software BodyView entwickelt, um die Körperzusammensetzung schneller, präziser und angenehmer als bei der klassischen Hautfaltendickemessung zu ermöglichen. Der BodyMetrix verwendet die gleiche sichere und exakte Ultraschalltechnologie, die Ärzte z. B. bei der Vorsorgeuntersuchung bei Schwangeren einsetzen.

High Tech

patentierete Ultraschalltechnologie

misst das Gesamtkörperfett und zusätzlich Fett- und Muskeldicke an beliebigen Körperstellen. Einfache Bedienung - lediglich am USB-Port am PC anschließen, mit dem Scanner die gewünschte Messstelle berühren und den Button für wenige Sekunden gedrückt halten.

- Kindermessung möglich
- Misst ausschließlich über PC

Software

Die Messergebnisse des BodyMetrix werden durch die integrierte Software ausgewertet, analysiert und graphisch aufbereitet. Hierzu werden die üblichen Formeln der Calipometrie (Hautfaltendickenmessung) verwendet. inkl. BodyView live Medical Version ist zur lokalen Fettanalyse mit frei definierbaren Messpunkten, speicherbare 2D Ultraschall-Aufnahmen (Ideal zur Kavitationsbehandlung bzw. oder Kryolipolyse) optimiert.

Lieferumfang

- BodyMetrix BX 2000
- 2 Nachfüllflasche Gel
- 1 Maßband
- Software BodyView life Medical Version

PREVENTION21[®].SHOP

HEBE.GR & HERAKLES.GR

Αυτή η πατενταρισμένη τεχνολογία υπερήχων αποτελεί πραγματικά μία επανάσταση στον χώρο της ανάλυσης σύστασης σώματος.

- Μοναδική - πατενταρισμένη τεχνολογία
- Ακριβής – μετρά με ακρίβεια την συνολική σύσταση του σώματος καθώς τοπικό λίπος και μυϊκό ιστό.
- Μη επεμβατική και γρήγορη – δεν απαιτεί την πολλές φορές άβολη διαδικασία - της μέτρησης δερματικής πτυχής.
- Εύχρηστη – Απλώς συνδέστε με την USB θύρα του υπολογιστή, ακουμπήστε την συσκευή BodyMetrix στα σημεία μέτρησης για λίγα δευτερόλεπτα και πατήστε το κουμπί.
- Οικονομική – μόλις ένα κλάσμα του κόστους μεθόδων ανάλογης ακρίβειας.

Η σύσταση του σώματος είναι με απλά λόγια το σύνολο της άλιπης σωματικής **KARDIA.TV** μάζας και του λίπους που συνιστούν το συνολικό βάρος του σώματος. Η άλιπη μάζα συμπεριλαμβάνει τα οστά, τους μύες, το νερό, συνδετικούς και οργανικούς ιστούς. Το σωματικό λίπος αποτελείται από το δομικό και το αποθηκευτικό λίπος. Στο δομικό λίπος περιλαμβάνεται το λίπος οργάνων και ιστών όπως νεύρα, πνεύμονες, συκώτι, εγκέφαλος, και μαστικοί αδένες. Το αποθηκευτικό λίπος βρίσκεται κυρίως στον λιπώδη ιστό. Στο μέσο άνδρα 70 κιλών, το δομικό λίπος αποτελεί περίπου το 3% και το αποθηκευτικό λίπος περίπου το 12% του συνολικού σωματικού βάρους. Στη μέση γυναίκα 57 κιλών, το δομικό λίπος, αποτελεί το 12% περίπου, και το αποθηκευτικό λίπος είναι το 15% περίπου του συνολικού σωματικού βάρους. Το δομικό λίπος είναι περισσότερο στις γυναίκες λόγω του λιπώδους ιστού στο στήθος και σε άλλους ιστούς και όργανα του γυναικείου φύλου.

Γιατί υπάρχει η ανάγκη για μέτρηση της σύστασης του σώματος.

Το συνολικό βάρος είναι από μόνο του μικρής σημασίας και πάρα πολλοί άνθρωποι βασίζονται τη δίαιτά τους σε αυτό που βλέπουν στη ζυγαριά του μπάνιου. Ανεξάρτητα του συνολικού βάρους, εάν οι αναλογίες της άλιπης μάζας και του λίπους είναι μέσα στα καθιερωμένα προτεινόμενα όρια, μειώνεται σημαντικά ο κίνδυνος εμφάνισης προβλημάτων που συνδέονται με την παχυσαρκία. Αυτά είναι μεταξύ άλλων η υψηλή πίεση, τα υψηλά επίπεδα χοληστερίνης, αρτηριοσκλήρωση, στεφανιαία νόσος, αναπνευστικά προβλήματα, και νεφρικές διαταραχές.

Εξίσου σοβαρό όμως, είναι και το πρόβλημα του να έχεις πολύ λίγο λίπος, αφού ο λιπώδης ιστός είναι ζωτικός για την φυσιολογική λειτουργία του σώματος. Η δραματική άνοδος της νευρικής ανορεξίας, της βουλιμίας, και του “φόβου της παχυσαρκίας” την τελευταία δεκαετία, απαιτεί επίγνωση της σωστής σύστασης του σώματος. Είναι ξεκάθαρο λοιπόν ότι το συνολικό βάρος του σώματος δεν αντανάκλα με ακρίβεια την κατάσταση της υγείας του ατόμου. Ένας αρσιβαρίστας μπορεί να θεωρηθεί σαν σοβαρά υπέρβαρος σύμφωνα με τον Δείκτη Μάζας Σώματος ή με τους στάνταρ πίνακες ύψους / βάρους, ενώ έχει τέλεια σωματική σύσταση. Αντίστροφα κάποιος μπορεί να έχει ένα “φυσιολογικό” βάρος σύμφωνα με τους πίνακες και εντούτοις να είναι υπέρβαρος.

Βιο-Εμπέδηση

Η φυσική αρχή πίσω από την τεχνική της Ανάλυσης Βιο-Εμπέδησης (Bio – Impedance Analysis ή BIA) είναι ότι το άλιπο “διαμέρισμα” του σώματος (μύες, οστά, νερό) που αποτελείται κατά περίπου 60 – 75% από ηλεκτρολυτικό νερό, έχει πολύ καλύτερη αγωγιμότητα στο ηλεκτρικό ρεύμα από το διαμέρισμα του σωματικού λίπους που έχει πολύ μικρότερη περιεκτικότητα σε νερό (μεταξύ 5 – 10%). Αυτά τα δύο διαμερίσματα παρουσιάζουν συνεπώς πολύ διαφορετικές τιμές εμπέδησης ή (αντίστασης) σε ένα ηλεκτρικό σήμα υψηλής συχνότητας. Η μέτρηση της ηλεκτρικής αντίστασης αντανάκλα το βαθμό της αντίστασης ροής του ρεύματος μέσα από το σώμα, με το νερό να είναι ο καλός αγωγός και το λίπος ο κακός αγωγός.

Η Επιστήμη των Υπερήχων

Η υπερηχητική απεικόνιση χρησιμοποιείται σήμερα σε πλήθος κλινικών περιπτώσεων, στην γυναικολογία, την καρδιολογία, εντοπισμό καρκινικών όγκων κ.α. Τώρα χρησιμοποιείται πλέον και στον τομέα Ανάλυσης της Σύστασης Σώματος.

Το πλεονέκτημα της υπερηχητικής απεικόνισης είναι ότι μας επιτρέπει να παρατηρήσουμε τις δομές εσωτερικών οργάνων στο σώμα, χωρίς τη χρήση ιονίζουσας ακτινοβολίας. Επίσης ο υπέρηχος μπορεί να γίνει πολύ γρηγορότερα από τις ακτίνες X ή άλλη ραδιογραφική μέθοδο, δίνοντας εικόνα σε πραγματικό χρόνο. Αποτελεί μη επεμβατική μέθοδο, χωρίς τη χρήση βελόνων ή ενέσεων. Επίσης δεν έχουν διαπιστωθεί βλαβερές συνέπειες της απεικόνισης υπερήχων στον ανθρώπινο οργανισμό. Η απεικόνιση με υπέρηχους χρησιμοποιεί υψηλής συχνότητας ήχους και τους απόηχους αυτών για να δημιουργήσει εικόνες. Μία συσκευή παράγει τα ηχητικά σήματα και τα στέλνει στο σώμα. Τα ηχητικά κύματα ταξιδεύουν στο σώμα και διαπερνούν τους ιστούς οι οποίοι όμως διαθλούν μέρος των υπερήχων, σε διαφορετικό ποσοστό, ανάλογα

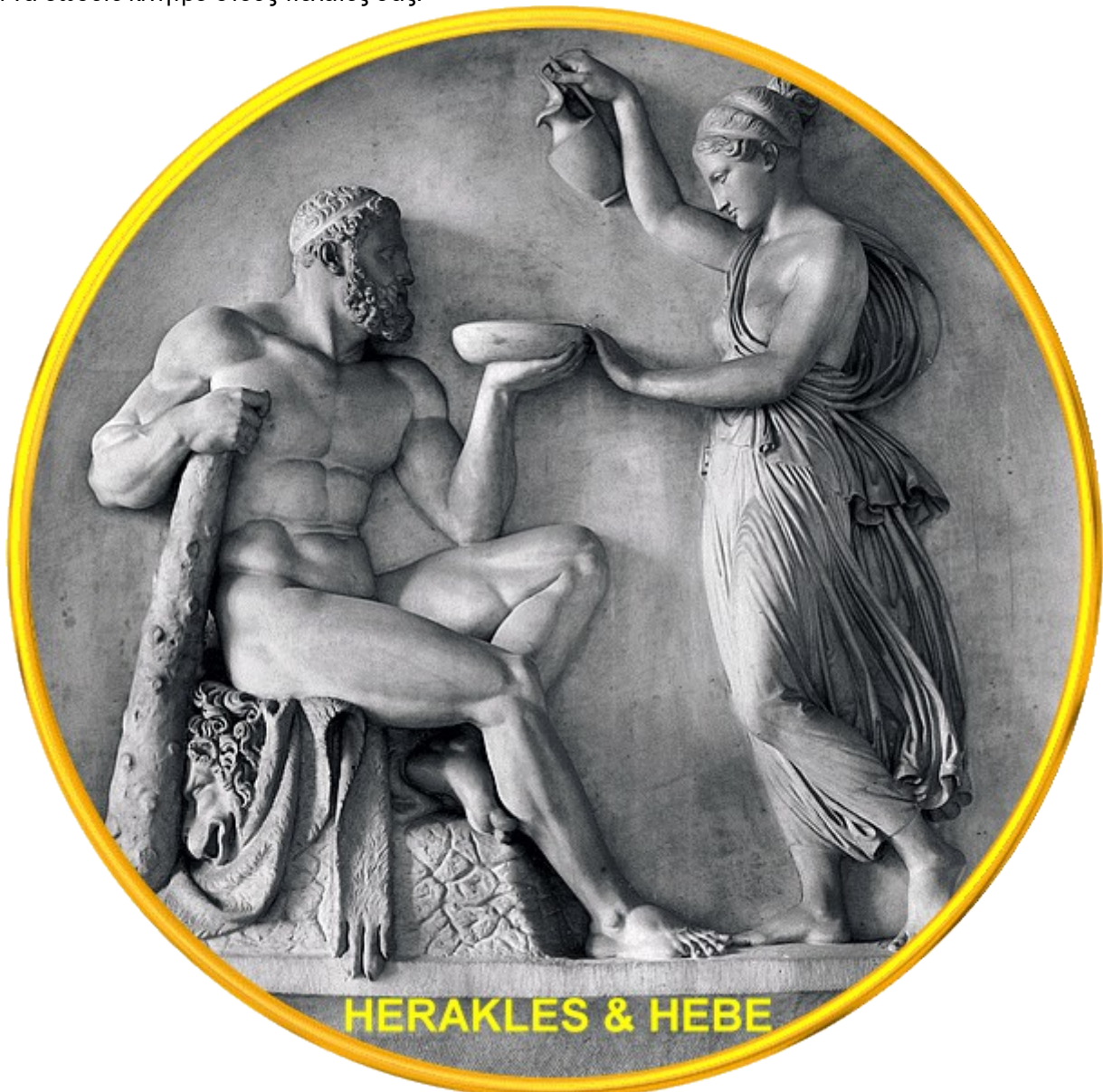
με την πυκνότητα και την υφή τους (λιπώδης, μυϊκός ιστός ή οστό). Καταγράφοντας την αντανάκλαση των υπερήχων γίνεται η απεικόνιση του εσωτερικού του σώματος.

Οι συσκευές BodyMetrix χρησιμοποιούν την ίδια τεχνολογία για τη μέτρηση του πάχους του λιπώδους ιστού στην επιφάνεια του σώματος (one-dimensional imaging). Για παράδειγμα στην απεικόνιση φαίνεται ότι το σημείο που αλλάζει η σύσταση του σώματος από λιπώδη σε μυϊκό ιστό βρίσκεται σε βάθος 7,1 mm, άρα το πάχος του λιπώδους ιστού στο σημείο μέτρησης είναι 7,1mm. Το οστό βρίσκεται σε βάθος 28mm. Οι επιπρόσθετες κορυφές που διακρίνονται στο σήμα οφείλονται σε άλλες δομές που βρίσκονται μέσα στον ιστό. Σε πολλές περιπτώσεις, επειδή οι μύες αποτελούνται από μικρότερες μυϊκές δομές, δημιουργούν μία αλληλουχία κορυφώσεων στο σήμα υπερηχητικής. Παρομοίως, και ο λιπώδης ιστός μπορεί να εμπεριέχει ινώδεις δομές που προκαλούν αντίστοιχα κορυφώσεις στην απεικόνιση.

BodyView Software

Το BodyView είναι ένα λογισμικό ανάλυσης της υγείας και της ευεξίας και σωματικής απεικόνισης το οποίο παρέχει πλήρη ανάλυση των κινδύνων καθώς και προτάσεις βασισμένες σε BMI , ανάλυση σύσταση σώματος, μετρήσεις περιφέρειας, και επίπεδο δραστηριότητας.

- Τρισδιάστατη απεικόνιση – απεικόνιση του σώματος του εξεταζόμενου πριν και στο μετά ώστε να είναι ξεκάθαρος ο στόχος τους.
- Συμπεριλαμβάνεται στο πακέτο του BodymetrixTM όμως χρησιμοποιείται και ανεξάρτητα σε συνδυασμό με δερματοπυχόμετρα.
- Εργαλείο πώλησης – με την άμεση τρισδιάστατη απεικόνιση, το BodymetrixTM το είναι ένα έξοχο εργαλείο για να δώσετε κίνητρο στους πελάτες σας.



„HERAKLES Mr. UNBREAKABLE“ - „HEBE Mrs. Tribulus.ENERGY“

EHRlich.PL: BODY METRIX APIDOMETR, POMIAR TKANKI TŁUSZCZOWEJ

BodyMetrix to innowacyjne podejście do pomiaru składu ciała! Ten system jest technologią ultradźwiękową 2D wysokiej klasy używaną przez najlepszych sportowców i trenerów. Z jego pomocą możesz określić rzeczywiste spalanie tłuszczu i przyrost masy mięśniowej w obrębie wybranego obszaru ciała.

Stratygrafia pokazuje grubość zarówno tkanki tłuszczowej termalnej (SAT) jak i tkanki gromadzącej energię (DAT). Dzięki zdolności oceny grubości tkanki mięśniowej w każdej części ciała, którą chcemy udoskonalić poprzez ćwiczenia fizyczne, możliwy jest monitoring zmian muskulatury czyli postępów w czasie.

WYNIKI POMIARU

- grubość tkanki tłuszczowej SAT [cm/mm]
- grubość tkanki tłuszczowej DAT [cm/mm]
- grubość tkanki mięśniowej [cm/mm]
- zawartość tkanki tłuszczowej [%]

Dzięki BodyMetrix klasyczny pomiar fałdu skórno-faldomierzem można zastąpić skanowaniem wybranych punktów na ciele metodą USG dającą nieporównywalnie dokładniejszy wynik. System umożliwia wykonanie pomiarów metodą dwu, trzy, cztero czy siedmio punktową wg Polloca, Jacksona i wielu innych metodologii.



Badania to potwierdzają: to tłuszcz w środku ciała powoduje problemy zdrowotne.

Ryzyko sercowo-naczyniowe zależy zatem od rozkładu tłuszczu, a nie od ilości tłuszczu.

Przede wszystkim zagrożone są „typy jabłek”:

Ci ludzie, gdzie tłuszcz gromadzi się na brzuchu i powoduje okrągły, jabłkowy kształt.

„Typy kości” przechowują większość tłuszczu w udach i są mniej narażone, ale dlaczego tłuszcz brzucha jest tak problematyczny?

Tłuszcz wewnętrzny brzucha (trzewny tłuszcz) zachowuje się podobnie do narządu: wytwarza hormony i zapalne przekaźniki. Uszkadzają naczynia i prowadzą do trwałej choroby sercowo-naczyniowej. W skrajnych przypadkach atak serca lub udar jest nieuchronny. Im więcej tłuszczu z brzucha, tym większe niebezpieczeństwo.

W pełni automatyczny asystent pomiaru, ocena składu ciała (analiza całego ciała i analiza lokalna), planowanie pożądanej zawartości tłuszczu, prezentacja kursu, wskazówki dotyczące diety i ćwiczeń, indywidualne wydruki, harmonogramy wizyt w ponownym badaniu i ponowne złożenie. Ze względu na mój niezniszczalny układ odpornościowy miałem 25 lat bez lekarza!